

STT® TAURUS ÖKOFLEX to jednoskładnikowe elastyczne, płynne tworzywo sztuczne na bazie wody, nie zawierające rozpuszczalników, stabilne wobec UV, zgodne z ETAG 005.

Patrz
baubook

Zglądaj do nas cyklicznie
i buduj ekologicznie



DANE TECHNICZNE

właściwości systemu

GĘSTOŚĆ g/ml	ISO 1675	1,4 ± 0,1 g/ml
LEPKOŚĆ (Pa s)	prEN 1781	7,47 (3rpm) 0,39 (128rpm)
CZAS SCHNIĘCIA (h)	prEN1769	1,5h
ŻYWOTNOŚĆ		W2
OBCIĄŻENIE WILGOCIĄ		W1-W6

DANE TECHNICZNE

PRZEPUSZCZALNOŚĆ PARY WODNEJ	EN 1931	$\mu \approx 2820$
WODOSZCZELNOŚĆ	EOTA TR-003	wynik pozytywny
ODPORNOŚĆ NA WIATR	EOTA TR004	wynik pozytywny (> 50 kPa)
ODPORNOŚĆ NA PRZEBICIE DYNAMICZNE	EOTA TR-006	I ₁
WYTRZYMAŁOŚĆ NA STATYCZNE OBCIĄŻENIA	EOTA TR-007	L ₁
WYTRZYMAŁOŚĆ NA ROZCIĄGANIE	EN-ISO 527-3	0,42 MPa
WYDŁUŻENIE PRZY ZERWANIU	EN-ISO 527-3	317%
GRUBOŚĆ WARSTWY SUCHEJ		min. 1,5mm
WYDAJNOŚĆ		2,6kg/m ²
TEMPERATURA APLIKACJI		od +5°C do +35°C

ARTYKUŁ	nr art.	waga opakowania	il. kartonów/paleta
TAURUS ÖKOFLEX 20kg	H050314011	20kg	44 kartony (880 kg)

OPIS PRODUKTU

STT® TAURUS ÖKOFLEX to 1 - składnikowe elastyczne, płynne tworzywo sztuczne na bazie wody, nie zawierające rozpuszczalników, stabilne wobec UV, zgodne z ETAG 005. Masa szybko schnie, jest ekstremalnie rozciągliwa oraz odporna na ścieranie.

Dzięki dyspersyjnemu sieciowaniu STT® TAURUS ÖKOFLEX tworzy wysoce elastyczną membranę, która po wcześniejszym zagruntowaniu podłoża gruntem dobrze przylega do drewna, płyt z miękkich włókien drzewnych, betonu, pasm bitumicznych, płyt gipsowo-kartonowych lub metalu.

STT® TAURUS ÖKOFLEX charakteryzuje się bardzo wysoką odpornością na obciążenia mechaniczne, obciążenia wywołane promieniowaniem UV oraz środki chemiczne. Zastosowanie włókniny STT® TAURUS SYSTEMVLIES bardzo ułatwia aplikację na powierzchniach poziomych i pionowych, materiał nie spływa, nie tworzą się pęcherzyki powietrza. Dodatkową zaletą jest to, że powstaje warstwa masy o równomiernej grubości.

ZASTOSOWANIE

STT® TAURUS ÖKOFLEX znajduje zastosowanie jako uszczelnienie płaskich dachów, balkonów, tarasów, wiat garażowych, zewnętrznych ścian piwnic, przepustów rurowych, obróbek blacharskich wokół komina, pomieszczeń wilgotnych, pomieszczeń higieniczno-sanitarnych, przy naprawach pap bitumicznych, w strefach pod płytkami, parapetami, progami drzwiowymi, itp. – w obszarach wystawionych na ciągłe oddziaływanie promieniowania UV i wody. Najpierw należy sprawdzić przyczepność podłoża. STT® TAURUS ÖKOFLEX nie nadaje się do pływalni, gdzie występuje duże obciążenie chemikaliami. Wydajność produktu wynosi 2,6kg/m². Na powłoce STT® TAURUS ÖKOFLEX bezpośrednio po jej wyschnięciu można układać płytki, płyty gresowe, płytki z kamieni naturalnych, itp. Wymagana minimalna klasa kleju to C2.

APLIKACJA

Podłoża muszą być suche, mocne i nośne (przyczepność >1,5N/mm²), wolne od luźnych warstw. Proszę upewnić się, czy na podłożu nie znajdują się pozostałości po olejach, smarach, wosku, zaschniętym mleczku cementowym lub innych luźnych warstw. Jeżeli tak, to należy je najpierw zeszlifować i oczyścić, a następnie zagruntować odpowiednim środkiem STT® TAURUS PRIMER (patrz w tym celu Tabela Doboru Gruntu oraz dołączony do niej arkusz z danymi używanego gruntu). Temperatura otoczenia i podłoża musi wynosić co najmniej +5°C, a temperatura powierzchni być co najmniej o 3°C wyższa od punktu rosy. Wilgotność resztkowa w podłożu: <4%. Maksymalna wilgotność powietrza: 85%. Produktu STT® TAURUS ÖKOFLEX nie można aplikować na wilgotnych podłożach, bezpośrednio przed opadami atmosferycznymi lub w temperaturach poniżej +5°C.

STT® TAURUS ÖKOFLEX nakłada się pędzlem, szpachlą, wałkiem lub agregatem natryskowym na podłożu, uprzednio oczyszczonym i zagruntowanym odpowiednim gruntem, a następnie zatapia się w tej warstwie włókninę STT® TAURUS SYSTEMVLIES. Po upływie wymaganego czasu schnięcia 90 min. (przy temperaturze +23°C i względnej wilgotności powietrza 50%) aplikuje się jeszcze jedną warstwę STT® TAURUS ÖKOFLEX. Aplikacja techniką „mokre na mokre” przedłuża czas schnięcia, który poza tym uzależniony jest od temperatury i wilgotności powietrza. Pojemnik można zamknąć, a produkt ponownie wykorzystać.

GRUNTOWANIE

Sporządzony grunt to mieszanina produktu STT® TAURUS ÖKOFLEX i czystej wody. Do 2kg produktu STT® TAURUS ÖKOFLEX dodaje się 1 litr wody. Całość dokładnie miesza się aż do uzyskania jednorodnej, masy. W zależności od rodzaju i porowatości podłoża wydajność gruntu wynosi 0,2- 0,3kg/m².

Specjalne podłoża, takie np. jak płytki, szkło, tworzywa sztuczne gruntuje się środkami STT® TAURUS PRIMER, STT® TAURUS PRIMER 2K, STT® TAURUS EPOXY PRIMER 2K. Powierzchnię posypuje się wtedy z nadmiarem piaskiem kwarcowym suszonym piecowo o frakcji 0,4 - 0,8mm, a po jej wyschnięciu oczyszcza miotłą i odkurzaczem. Podłoże musi być czyste, nośne, wolne od luźnych warstw.

OGRANICZENIA

Produkty STT® TAURUS nie są między sobą kompatybilne bez ograniczeń. Proszę więc zawsze mieć na uwadze Tabelę Kompatybilności naszych produktów.

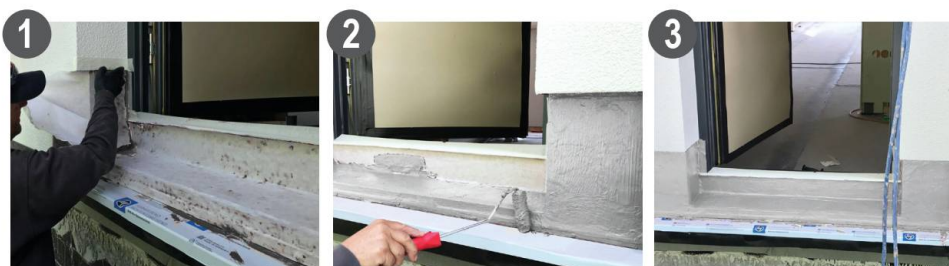
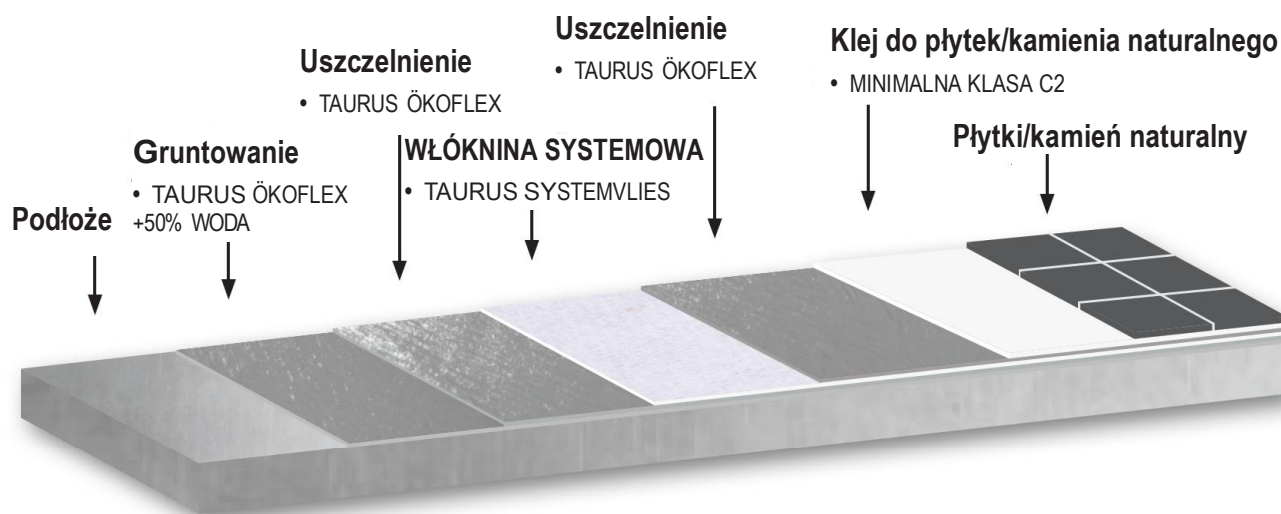
ŚRODKI OSTROŻNOŚCI

Proszę zapoznać się ze wskazówkami dotyczącymi zagrożeń, bezpieczeństwa i utylizacji, podanymi w naszej karcie charakterystyki oraz na etykiecie pojemnika. Wszelkie karty danych technicznych i karty charakterystyki można pobrać z naszej strony startowej www.stt-gmbh.at.

SKŁADOWANIE

Produkt STT® TAURUS ÖKOFLEX magazynuje się - chroniąc go przed promieniowaniem UV - w suchych i dobrze wentylowanych pomieszczeniach, w temperaturach od +10°C do +30°C. Transport musi odbywać się w temperaturze powyżej zera. Przy zachowaniu powyższych warunków składowania STT® TAURUS ÖKOFLEX można przechowywać przez 12 miesięcy.

STRUKTURA SYSTEMU ÖKOFLEX





DYSTRYBUTOR W POLSCE

Wyłącznym dystrybutorem STT GmbH w Polsce jest firma MAXFLOOR

MAXFLOOR Spółka z o.o.

ul. Szlachecka 191, 32-080 Brzezie

tel. 12 378 40 00, tel. kom. 737 337 706

www.maxfloor.pl; biuro@maxfloor.pl



Niniejsza karta katalogowa, podobnie jak inne nasze informacje techniczne, służy jedynie opisowi przetwarzania, właściwości produktu lub jego przydatności do konkretnego zastosowania, a opis nie zawiera pełnej instrukcji użytkowania. Zastrzegamy sobie prawo do wprowadzania zmian w naszych kartach technicznych, obowiązkiem klienta jest upewnienie się, że dostępna jest odpowiednia aktualna karta techniczna. Można zamówić aktualne karty techniczne w dowolnym momencie w dowolnej z naszych lokalizacji. Zastrzega się błędy drukarskie, zmiany techniczne. Ponadto obowiązują nasze ogólne warunki handlowe.

STT GmbH